

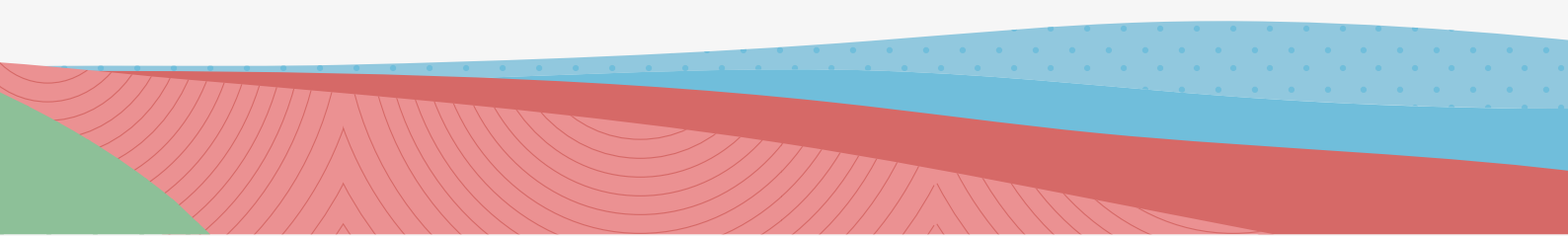
# ∞drive

Signature électronique : protégez  
votre entreprise juridiquement et  
améliorez vos processus métiers



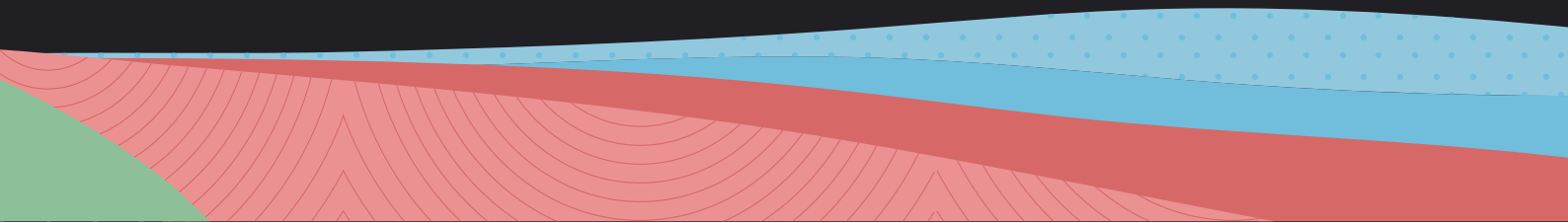
# Sommaire

<b>Signature électronique : simplifiez vos processus de signature avec une solution sécurisée, légale et simple d'utilisation</b> .....	3
La signature électronique, qu'est-ce que c'est ? .....	4
Choisir une solution certifiée et sécurisée .....	6
Pourquoi adopter la signature électronique ? .....	8
<b>Faire les bons choix pour son entreprise : niveaux de signatures et souveraineté numérique</b> .....	10
Trois niveaux de signature principaux en fonction de vos besoins et usages .....	11
Solution souveraine : la seule option vraiment sécurisée .....	13
<b>Oodrive Sign : la signature électronique simple, sécurisée, intégrée et multisupports</b> .....	16
Fonctionnalités de notre solution Oodrive Sign.....	18
Simplifiez vos processus en utilisant Oodrive Sign ou en l'intégrant directement à vos outils métier .....	20
Cas d'usage : les témoignages de nos clients MURPROTEC et LINXEA .....	22



# 01

**Signature électronique : simplifiez vos processus de signature avec une solution sécurisée, légale et simple d'utilisation**





## 1. La signature électronique, qu'est-ce que c'est ?

Beaucoup pensent encore qu'il s'agit du scan d'une signature manuscrite. En réalité, la signature électronique est la version moderne de la signature manuelle et en réunit les trois éléments fondamentaux: le document, le signataire, et l'outil de signature. Le signataire appose son accord à valeur probante sur un document, celui-ci est juste dématérialisé et sécurisé via des procédés techniques avancés.

### Comment signe-t-on sans stylo ?

L'outil de signature prend la forme d'un certificat numérique intégré à différents supports : carte à puce, carte d'identité, smartphone etc. Ce certificat permet d'identifier le signataire et de garantir l'intégrité du document.

### Une valeur juridique équivalente à la signature manuscrite

Depuis la loi du 13 mars 2000, la signature électronique a la même valeur juridique qu'une signature papier: le signataire engage son consentement de façon identique, à condition d'utiliser «un procédé fiable d'identification garantissant son lien avec l'acte auquel elle s'attache» selon l'article 1367 du Code civil.

## Pour une sécurité accrue !

En scellant le document au moment de l'apposition de la signature, la technique de l'e-signature le rend plus fiable et difficile à contester. Il existe plusieurs niveaux de signature, du plus simple pour les opérations

courantes, au plus qualifié pour les contrats les plus critiques. Un procédé cryptographique asymétrique – c'est-à-dire intégrant deux clés de chiffrement – permet de sécuriser les échanges sur internet.

## Quand utiliser un outil de signature électronique ?

L'e-signature permet de signer tous les actes de la vie professionnelle facilement et à distance :

- La gestion des **contrats** et bons de commandes
- Le paiement des **factures**
- L'accès à des sites **sécurisés**
- La réponse aux **appels d'offre**
- Les **déclarations** fiscales et sociales



## 2. Choisir une solution certifiée et sécurisée

La crise sanitaire a fortement impacté les processus d'entreprise en empêchant les déplacements et rencontres physiques. Les entreprises ont dû s'adapter et digitaliser leurs processus métier, dont les actes de signature.

Mais pour assurer une signature électronique juridiquement opposable et sécurisée, leur prestataire doit se conformer à différentes normes européennes et nationales :

### Le règlement eIDAS : il régit la signature électronique en Europe

Son objectif : uniformiser les signatures et systèmes d'identification digitaux en Europe pour former un « Marché numérique unique » sécurisé. Le règlement eIDAS crée des exigences pour tous les services de confiance relatifs à la signature, au cachet, à l'horodatage et à l'envoi recommandé sous forme électronique, ainsi qu'à l'authentification de sites internet. Il sécurise et facilite ainsi les transactions digitales dans les États membres de l'Union Européenne.

### Les certifications ETSI : la norme ISO 27001 et son corollaire ISO 27701

#### • ISO 27001

ISO 27001 est une norme internationale qui atteste des bonnes pratiques en matière de protection et de sécurité dans la gestion des données. Elle porte sur la sécurisation des systèmes d'information, des infrastructures, des logiciels et du personnel. Son but : protéger les organisations contre tout vol, perte ou altération de leurs données.

• **ISO 27701** : La Norme ISO 27701 vient aujourd'hui en complément pour détailler, standardiser et renforcer encore la protection des données personnelles. Elle étend le système de management de la sécurité de l'information pour inclure les particularités des traitements de données personnelles comme :

- la détermination du rôle de l'organisme
- la gestion unifiée des risques informatiques pour l'organisme et la vie privée des personnes
- la désignation d'un délégué à la protection des données, les conditions de transferts de données, etc.

Ces règlements et normes déterminantes pour un prestataire de signature électronique s'inscrivent dans un cadre réglementaire national et européen toujours plus actif en termes de sécurisation des services cloud :

- **Le RGPD** : Le Règlement Général sur la Protection des Données réglemente la collecte, le traitement et/ou le stockage des données confidentielles sur le territoire européen.

Les documents nécessitant une signature sont en première ligne car ils contiennent des données confidentielles comme l'adresse e-mail, le nom, le prénom, le numéro de téléphone ou l'adresse IP des signataires.

- **La qualification SecNumCloud, le sésame national pour un cloud sécurisé.** Le référentiel SecNumCloud atteste du plus haut niveau en matière de sécurité informatique. Il permet aux entreprises de vérifier que leur prestataire de signature électronique satisfait aux normes de sécurité les plus importantes pour les services dans le Cloud. C'est notamment le cas d'Oodrive, premier acteur cloud qualifié SecNumCloud depuis 2019. En 2022, cette qualification a été renouvelée pour une durée de 3 ans, soit jusqu'en 2025.





### 3. Pourquoi adopter la signature électronique ?

#### Une valeur juridique forte pour protéger ses données sensibles et confidentielles

Avec une approche sécurisée et un prestataire soumis aux réglementations eIDAS et SecNumCloud, l'e-signature confère à vos documents une valeur juridique forte et une meilleure protection que la signature manuscrite.

Elle permet en effet d'assurer:

- **L'authenticité et le lien avec l'acte :** l'expéditeur est bien celui qu'il prétend être et l'auteur de la signature
- **L'intégrité du document :** il est identique à celui qui a été émis et n'a pas subi d'altération
- **La non-répudiation :** l'expéditeur ne peut nier avoir envoyé le message

#### Un gain en efficacité et réactivité

Comparée à sa version papier, la signature électronique fait gagner un temps précieux. Par exemple, la souscription à un abonnement peut prendre plusieurs jours entre la signature, l'envoi du contrat par courrier postal, la réception et l'enregistrement.

Avec l'e-signature, un simple mail doté d'une pièce jointe à signer électroniquement permet de diminuer significativement ce temps de traitement et d'augmenter d'autant la productivité.

A l'échelle des entreprises et transactions BtoB, plusieurs entités peuvent ainsi signer à distance: l'ensemble du processus devient plus fluide et rapide. Un avantage concurrentiel appréciable pour vos clients qui n'ont plus à parapher et scanner chaque page.





## La solution idéale pour les entreprises qui souhaitent :

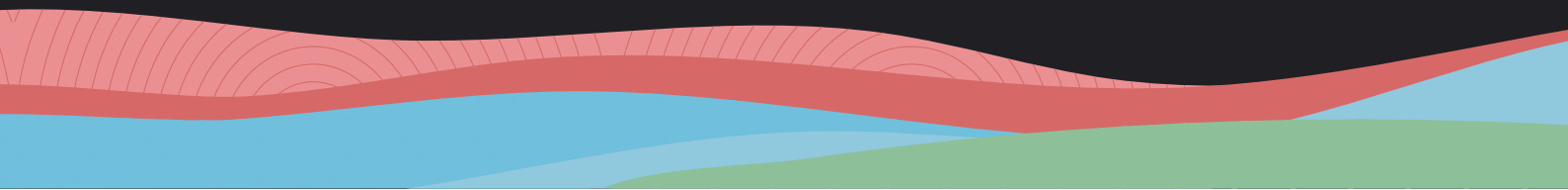
- **Accélérer leur cycle de vente** en raccourcissant drastiquement la chaîne de contractualisation sans besoin de se déplacer
- **Améliorer la performance client** et augmenter leur taux de conversion tout en donnant l'image d'une entreprise moderne
- **Centraliser l'activité contractuelle et piloter facilement leurs forces de vente** grâce à une vision globale et en temps réel de chaque action de vente
- **Collecter de la data**, l'enregistrer et la consigner de façon consentie et sécurisée au sein d'une solution adaptée
- **Protéger leurs contrats en leur garantissant une valeur** juridique grâce à des solutions qui enregistrent et scellent chaque version de contrat avec horodatage

### Un + économique et écologique

Le monde de l'entreprise poursuit son chemin vers la fin de l'ère papier en France comme à l'international. Opter pour la signature électronique, c'est économiser sur le traitement des démarches administratives, les consommables, les impressions des contrats, le stockage ainsi que les déplacements des commerciaux : des économies à grande échelle pour une réduction sensible de l'impact environnemental.

# 02

Faire les bons choix pour son  
entreprise : niveaux de signatures  
et souveraineté numérique



# 1. Trois niveaux de signature principaux en fonction de vos besoins et usages

Le règlement eIDAS définit trois niveaux de signature électronique.

## La signature électronique simple

Premier niveau de sécurité de reconnaissance légale, elle englobe tous les systèmes qui ne nécessitent pas d'identification préalable du signataire, soit environ 90% des créations de signature électronique.

Cette signature simple concerne tous les actes que nous effectuons au quotidien pour réceptionner un colis, signer des CGU, des devis et factures courantes etc.

## La signature électronique avancée

Elle est recommandée en cas d'enjeux juridiques ou financiers plus importants. Les critères d'identification sont plus poussés et le signataire doit cette fois être formellement authentifié par un certificat numérique.

**Selon le règlement européen eIDAS, une signature électronique avancée doit :**

- Être liée au signataire de manière **univoque**
- Permettre d'**identifier** le signataire
- Avoir été créée avec des données que le signataire peut, avec un haut niveau de confiance, utiliser sous son **contrôle exclusif**

- Être **liée** aux données auxquelles il est associé afin que toute modification ultérieure des données soit détectable

**Chez Oodrive nous distinguons :**

- **La signature certifiée** qui permet de s'engager rapidement en confirmant son identité via son mobile ou une déclaration sur justificatifs.

Elle sert à signer rapidement des contrats de vente, de travail, ou d'abonnement. Le document signé est scellé et horodaté dans les règles de l'art. Un dossier de preuves sur l'identité du signataire et la conclusion du contrat est constitué, le tout correspondant à un certificat qualifié eIDAS de niveau QCP (qualifié) au nom du tiers de confiance qui les a collectées.

- **La signature avancée** qui nécessite une identification du signataire. Dans certaines filières, la mise en conformité de cette e-signature nécessite une identification par un tiers de confiance (Trust Service Provider). **Le certificat de signature électronique est alors nominatif** de niveau LCP (light) si cette identification est faite à distance, et QCP (qualifié) si elle est faite en face à face. On utilise la signature avancée quand le risque de fraude à l'identité est élevé par exemple pour signer un PV de décision, un ordre financier, une assurance décès etc.

## Zoom sur la signature électronique qualifiée, la plus sécurisée

La plus sécurisée des signatures est aussi la plus complexe à mettre en œuvre. Elle nécessite :

- **l'obtention par le signataire d'un certificat numérique nominatif.** L'identification du signataire par un tiers de confiance qualifié est requise (QTSP). Il s'agit d'un contrôle face-à-face renforcé et en personne sans lequel le certificat numérique ne pourra être émis.
- **l'utilisation d'un dispositif très sécurisé appelé QSCD** (Qualified Signature Creation Device). C'est au sein de ce système que se trouve le certificat qualifié de signature. Le QSCD peut prendre la forme d'un support physique ou d'un système cloud géré par un prestataire de services de confiance, soit régulièrement audité et contrôlé pour s'assurer qu'il fournit le plus haut niveau de sécurité.

**Ces deux fonctionnalités supplémentaires garantissent à la signature électronique qualifiée son caractère unique, confidentiel et sécurisé ainsi que sa très forte valeur légale. En cas de litige, c'est au signataire qui nie avoir signé de le prouver.**

On l'utilise pour les actes les plus critiques : les actes notariés, les appels d'offre, les services publics etc.

### Bon à savoir

Aujourd'hui, la signature qualifiée peut être aussi réalisée à distance en visioconférence. L'identification du signataire doit alors être effectuée par un fournisseur de vérification d'identité à distance qualifié - PVID ou RIVSP - via un contrôle face-à-face renforcé.



## 2. Solution souveraine : la seule option vraiment sécurisée

A l'ère du télétravail et de la mondialisation, le marché numérique représente un enjeu économique majeur pour les États. Or, la mainmise des États-Unis sur ce marché notamment via les géants GAFAM - Google, Apple, Facebook, Amazon et Microsoft - crée un danger: celui de la possible soumission des entreprises de toutes nations à la réglementation américaine, bien moins soucieuse de la protection et du chiffrement des données que l'Europe.

### **Le Cloud Act et l'accès aux données sensibles des entreprises en cas d'enquête émanant des autorités américaines.**

Le Cloud Act, en vigueur aux États-Unis depuis 2018, permet aux forces de l'ordre et agences de renseignement américaines d'obtenir des opérateurs télécoms et fournisseurs de services cloud des informations stockées sur leurs serveurs, que ces données soient situées aux États-Unis ou à l'étranger. Cette loi va à contre-courant de la politique numérique européenne désireuse de protéger les actifs des entreprises tout en leur permettant de rester concurrentielles sur le marché numérique mondial.

### **Pourquoi est-il capital pour une entreprise de protéger ses données ?**

En cas de cyberattaque et de vol de données stratégiques, les conséquences peuvent être extrêmement lourdes à tous niveaux :

- **Financier:** rançonnage, remplacement de serveurs, semaines de fonctionnement perdues, etc.
- **Juridique:** amendes administratives, sanctions pénales si l'entreprise contrevient aux lois et réglementations sur la protection des données personnelles.
- **Image de marque:** perte de crédibilité vis-à-vis des partenaires, des clients, des actionnaires et du grand public
- **Espionnage industriel de la part des concurrents:** risque que des brevets protégés soient rendus publics
- **Échec des transactions en cours:** perte d'un marché, un gros client, rétractation des partenaires, poursuites juridiques en cas de fuite de données confidentielles.

**C'est pourquoi l'Union Européenne se concentre plus que jamais sur la protection des données et demeure méfiante vis-à-vis du Cloud Act et de toute loi extraterritoriale.**

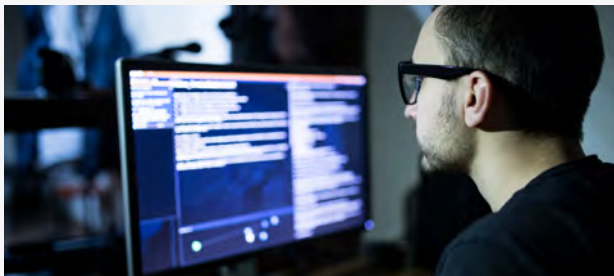
# La perte de données en quelques chiffres...

## 2 entreprises sur 3

ont subi au moins une tentative de fraude en 2021 (Source: Baromètre Euler Hermes 2021)

## \$1,97 million

la facture moyenne d'une attaque par ransomware dans le secteur du retail (Source: Sophos Ransomware Retail, 2021)



## Toutes les 11 secondes

fréquence des cyberattaques dans le monde en 2021 (Source: Cybersecurity Ventures - 2022 Cybersecurity Almanac)

## Plus de 50 %

des cyberattaques visent les PME et 60 % d'entre elles font faillite dans les six mois qui suivent une violation de données ou un piratage (Source: Cybersecurity Ventures - 2022 Cybersecurity Almanac)

## 5.54 millions de \$

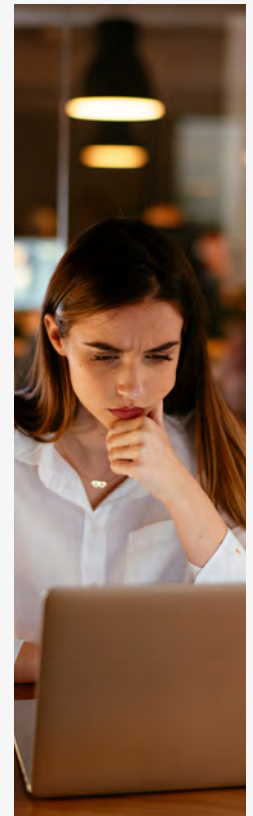
Coût moyen d'une violation dans les organisations ayant 81-100% de télétravailleurs (Source: IBM Security Report 2021)

## + 400%

augmentation du nombre de cyberattaques depuis le début de la crise sanitaire (Source: video HP Wolf Security)

## 287

Nombre de jours moyens pour identifier et contenir une violation de données (Source: IBM Security Report 2021)



## Cybersécurité et protection des données, au cœur des politiques européennes

Pour l'Europe, il s'agit dans le même temps de **lutter contre les cyberattaques, sécuriser les datacenters et serveurs physiques sur le territoire, et d'appliquer une politique stricte de protection des données** afin d'empêcher toute fuite vers des destinataires inappropriés ou malveillants.

**Elle s'y engage activement ces dernières années :**

- Le **RGPD** a ouvert la voie en matière de protection des données à caractère personnel. Son objectif: augmenter la protection des individus face au traitement de leurs données personnelles et renforcer la responsabilisation des acteurs de ce traitement.
- S'y ajoutent désormais le **Digital Markets Act (DMA)** et le **Digital Services Act (DSA)**, deux nouveaux règlements de la Commission européenne qui visent à mieux contrôler l'espace numérique européen, à responsabiliser les plateformes numériques et à limiter les abus des géants de la Tech.
- Enfin, la **Commission Européenne a décidé d'injecter près de 2 milliards d'euros dans «l'Europe Numérique» en 2022**: un premier volet sera dédié à l'IA, au quantique, au cloud, aux données et aux compétences. Deux autres enveloppes seront dédiées à la cybersécurité et au développement d'un réseau de centres d'innovation numériques.

**Toutes ces actions renforcent l'intérêt pour les entreprises de choisir des solutions d'hébergement et acteurs cloud en conformité avec les normes européennes.**



03

Oodrive Sign : la signature  
électronique simple, sécurisée,  
intégrée et multisupports





Bien plus qu'un outil de signature, Oodrive Sign est une plateforme SaaS sécurisée qui permet de réaliser un tournant décisif dans la digitalisation de l'activité des entreprises.

**Cette solution innovante et intuitive simplifie les processus de contractualisation tout en :**

- respectant la réglementation en vigueur appliquée aux différents secteurs d'activité
- maintenant une approche sécurisée et confidentielle de l'acte de la signature jusqu'à la collecte et à la sauvegarde de la data
- permettant agilité et fluidité des processus grâce à son utilisation en mode déconnecté et/ou connecté, sur tous supports (tablettes, PC et smartphones) et ses nombreuses fonctionnalités.

The logo for Oodrive Sign features the word "oodrive" in a bold, lowercase, sans-serif font, followed by "sign" in a lighter, lowercase, sans-serif font. The text is white and set against a red background that has a decorative pattern of concentric, overlapping lines forming a stylized infinity symbol or a series of nested loops.

## Un mode de signature intuitif en 4 étapes

Pour faire signer un PDF avec Oodrive Sign :

1. Choisissez votre document pour le déposer dans Oodrive Sign
2. Ajoutez-le(s) signataire(s) puis choisissez un mode de signature – en face à face, à distance, ou les deux si toutefois vous avez plusieurs signataires ayant différents besoins/impératifs.
3. Oodrive Sign génère le PDF finalisé tel qu'il doit être présenté, lu et consenti par le(s) signataire(s). Oodrive Sign collecte ensuite les signatures électroniques pour chacun des signataires.
4. Notre tiers de confiance, CertEurope, certifie et horodate le document, ses éventuelles annexes et l'identité de chaque signataire. Le document est ensuite scellé et archivé avec ses éventuelles annexes et son dossier de preuve dans votre back office.

Depuis le tableau de bord, vous allez pouvoir piloter et gérer toute votre activité digitalisée !

# 1. Fonctionnalités de la solution Oodrive Sign

Nous développons chaque jour de nouvelles fonctionnalités pour faire gagner du temps à nos clients, leur permettre d'augmenter leur productivité et de se concentrer sur les tâches à plus forte valeur ajoutée.



## Signez partout, tout le temps, simplement

### Notification et signature par SMS

Accélérez et simplifiez la signature sur mobile grâce à la notification par SMS des demandes de signature. Faites signer plus rapidement vos documents sans avoir à changer d'application sur mobile.

### Mode déconnecté

Faites signer électroniquement vos documents partout, même sans réseau. Ils remonteront ensuite directement dans votre tableau de bord dès la disponibilité d'une connexion réseau.

### Connecteur pour Salesforce

Faites signer tous vos contrats directement depuis Salesforce, sans avoir à ressaisir les signataires ou à recharger les documents. Vos contrats signés remontent automatiquement dans votre CRM.

### Campagnes multi-signataires

Faites signer automatiquement un grand nombre de contrats à différents signataires en un seul clic.

### Notifications en temps réel

Dès qu'un client signe un document, vous êtes prévenu par e-mail.

# Collectez, sauvegardez, traitez, réutilisez vos données

## Collecte de documents

Faites signer vos accords sans disposer de tous les éléments nécessaires. Le signataire pourra fournir ultérieurement ses justificatifs et autres annexes avant de signer le contrat.

## Sauvegarde de modèles de documents

Créez, partagez et sauvegardez vos modèles de contrats intégrés directement dans Oodrive Sign.

## Suivi des contrats

D'un coup d'œil, suivez toute votre activité contractuelle en temps réel. Qui a regardé ? Qui a signé ? Et relancez rapidement tous les contrats en attente de signature.

## Facturation et suivi des consommations

Suivez les consommations des transactions des clients et gérez rapidement les factures avec l'API de Billing.

## Fusion des PDF

Si vous avez plusieurs documents à faire signer, regroupez-les facilement en un seul et même fichier. Diminuez ainsi l'effort de consentement de vos clients.

## Call back

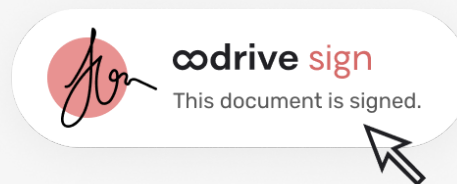
Faites remonter automatiquement la data contenue dans les documents signés dans vos systèmes d'informations.

## Smartfields® : quand la signature électronique devient intelligente et vos contrats... dynamiques !

Au cœur de la solution Oodrive Sign, les Smartfields® vous permettent de rendre vos documents dynamiques grâce à l'insertion de champs personnalisables. Ils peuvent contenir toutes les données variables liées à chaque contrat ou document à signer, même en PDF.

Vous pouvez ainsi ajouter des pavés de signature, créer des modèles-types de documents à «trous» qui se complètent automatiquement avec les informations, collecter la data du signataire et la faire remonter dans votre système d'information grâce au Call Back.

Ces champs intelligents font gagner un temps précieux à vos équipes, tout en permettant la collecte de données utiles pour les traitements de vos documents RH, dossiers clients et contrats de prestataires.





## 2. Simplifiez vos processus en utilisant Oodrive Sign ou en l'intégrant directement à vos outils métier

### Automatisez et personnalisez vos workflows via des parcours de signatures intégrés

En confiant la digitalisation de vos contrats à Oodrive Sign, vous disposez d'un parcours sur-mesure complètement adapté à votre organisation et évolutif. Le logiciel de signature électronique se transforme en une interface personnalisée, ergonomique et sécurisée.

#### **Vous centralisez et pilotez votre activité en temps réel :**

- Votre tableau de bord vous permet de visualiser et suivre le cycle de vie de vos contrats à tout moment.
- Vous pouvez relancer vos signataires en un clic, faire remonter et exploiter les données contenues dans les contrats via vos systèmes d'information.
- Enfin, l'outil autorise le regroupement de documents à signer et la signature d'un même document par plusieurs signataires sans en altérer l'intégrité.

## Intégrez facilement Oodrive Sign à vos systèmes d'information et outils métier via l'API et le connecteur Salesforce

### Une API pour interfacier directement la signature électronique dans votre logiciel métier et vos systèmes d'information

En intégrant Oodrive Sign à vos logiciels métier vous leur apportez une puissante valeur ajoutée, la signature électronique étant un domaine réglementé qui nécessite de nombreux garde-fous. Notre API vous permet d'importer les fonctionnalités de signature électronique directement au sein de vos applications métier et de développer facilement connecteurs et intégrations :

- En amont, vous pouvez injecter vos documents à signer, les préparer et les pré-remplir
- Vous faites ensuite signer les intervenants en face à face ou à distance, connectés ou non, et conformément à la réglementation applicable à votre secteur d'activité.
- Une fois les transactions réalisées, les contrats et données sont réinjectés via un call back dans les systèmes d'information. Vous pouvez ainsi attester que la transaction a bien eu lieu, que le document a été signé avec le bon certificat etc.

La récupération des données va permettre à vos SI de connaître le contenu des documents sans besoin d'aller les lire, avec une garantie de conformité entre ces données et le contenu du document signé.

### Le connecteur Salesforce: connectez Oodrive Sign à votre CRM

Pour simplifier l'intégration avec votre système d'information, Oodrive propose un connecteur avec Salesforce. Vous pouvez ainsi lier votre solution Oodrive à votre environnement Salesforce sans développement spécifique. Faites signer tous vos contrats directement depuis Salesforce, sans avoir à ressaisir les signataires ou à recharger les documents. Vos contrats signés remontent automatiquement dans le CRM.



**Cas d'usage :**  
**les témoignages de nos clients**  
**MURPROTEC et LINXEA**



*Ce qu'on pensait faire en 5 ans, on l'a fait en un an.*

Jean-Claude Laporte-Riou,  
Directeur France & Suisse de MURPROTEC

## Contexte & Problématique

MURPROTEC est spécialiste Européen des problèmes d'humidité Mur et Air, et propose son expertise à travers différents métiers :

- le diagnostic auprès des particuliers
- les solutions de traitements des pathologies de l'humidité
- la mise en œuvre des travaux
- le contrôle par des responsables qualité tout au long de la garantie
- la gestion administrative via une plateforme vers laquelle remontent toutes les informations terrain.

Sa clientèle est constituée aussi bien de particuliers que de professionnels (gestionnaires d'immeubles, syndicats, maîtres d'œuvres...)

## Besoins spécifiques

- Les techniciens diagnostic MURPROTEC interviennent au domicile des particuliers et leur activité est régie par la loi Hamon, protectrice des droits des consommateurs. Pour MURPROTEC, la digitalisation de son activité devait prendre en compte cette spécificité.

- L'ensemble des documents jusqu'alors signés sur papier – diagnostics, expertises, devis, bons de commande... – nécessitaient la mise en place d'un outil permettant une signature indépendante pour chaque document, une signature hors connexion, une parfaite transparence pour tous les acteurs et signataires, dans le respect rigoureux de la loi.
- L'acheminement des dossiers de diagnostics avec photos et contrats vers les différentes agences physiques se comptaient en nombreuses heures de trajet ainsi qu'en temps de traitement administratif de toutes les pièces.

## La réponse Oodrive au-delà des attentes de MURPROTEC

Grâce à la mise en place d'Oodrive Sign et à l'accompagnement des équipes, MURPROTEC a pu réaliser des économies conséquentes en supprimant quasiment tous les supports papier, les heures de trajet pour la remontée et le traitement des dossiers, les tâches administratives sans valeur ajoutée.

La solution a permis au contraire de faciliter le travail des techniciens, de revaloriser les postes administratifs, d'enrichir la base de données en temps réel et d'avoir un bien meilleur historique pour le suivi post-travaux.

La base de données ainsi constituée va en outre permettre de réaliser des études statistiques au niveau national.

MURPROTEC a décidé de poursuivre le déploiement de la solution Oodrive Sign au niveau européen.



*La solution CertSign est un véritable levier de croissance pour LINXEA. Depuis son intégration dans notre parcours client, le volume de contrats signés a augmenté de 75%.*

Antoine Delon, Président de LINXEA

## Contexte & Problématique

LINXEA est spécialiste de l'épargne en ligne à frais réduits. L'entreprise proposait une souscription qui nécessitait, après une première étape digitale, de revenir au papier pour signer et retourner les contrats par voie postale.

Cette rupture dans le parcours client était un frein à la contractualisation et mobilisait une équipe de 10 personnes pour le traitement manuel des courriers. LINXEA a donc fait appel à Oodrive pour déployer CertSign, définir un nouveau parcours de contractualisation digital et assurer l'authentification des signataires directement en ligne.

## Besoins spécifiques

L'un des enjeux principaux de la contractualisation en ligne à un produit d'assurance-vie est de fournir des garanties sur l'identité d'un potentiel souscripteur. Pour respecter le cadre réglementaire du courtage en ligne (notamment pour la lutte anti-blanchiment) et

garantir une valeur probante à la contractualisation digitale, LINXEA a opté pour un niveau de signature avancée.

Ainsi, grâce à la vérification préalable des documents d'identité, l'authentification du signataire sur la base d'un SMS et d'un certificat électronique, les assureurs disposent de garanties fortes sur l'identité du souscripteur.

## Bilan : de nouveaux métiers pour les équipes LINXEA et une croissance forte de l'activité

Le passage à la signature électronique a eu un impact très positif pour le développement commercial et la productivité de LINXEA. Suite à la souscription immédiate du contrat d'assurance vie, la satisfaction client s'est renforcée et le taux de transformation en ligne a augmenté de 30%. En interne, les 10 collaborateurs de l'équipe Middle Office, précédemment en charge de traiter les courriers, ont évolué vers de nouvelles responsabilités commerciales ou de suivi réglementaire.





# ∞drive

26, rue du Faubourg Poissonnière 75010 Paris - France

[oodrive.com](http://oodrive.com)